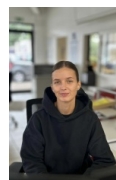




Autohaus Schroers GmbH  
Vorster Straße 372 - 41169 Mönchengladbach - Tel.: 02161 / 560940

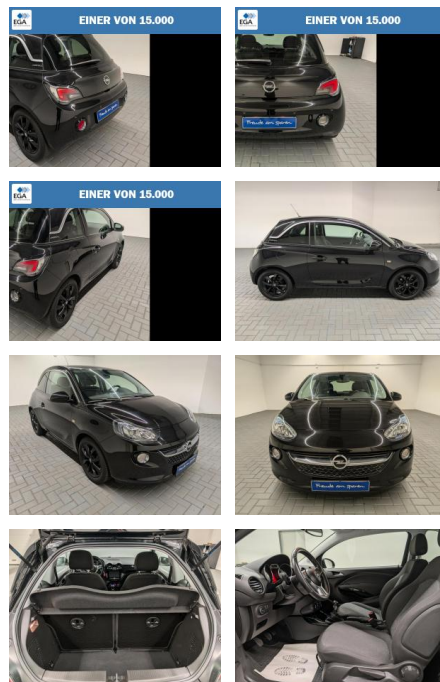


Ihr Ansprechpartner

**Frau Gina Monaco ( Azubi )**  
E-Mail: [autohaus-schroers@web.de](mailto:autohaus-schroers@web.de)  
Telefon: 02161 560940

## Opel Adam "Jam IntelliLink/DAB/SHZ/PDC

AM35-29595 Angebotsnr.:



**Erstzulassung:** 09.04.2019  
**Kilometer:** 38.100  
**Farbe:**  
**Leistung:** 74 kW / 101 PS  
**Kraftstoffart:** Benzin

**PREIS**  
**13.540 €**

### FINANZIERUNGSBEISPIEL

Laufzeit: 84 Monate      Anzahlung: 25 %  
Basis-Finanzierung:\*      Mtl. Rate:  
Zielraten-Finanzierung:\*\* **108 €**

\* Basisfinanzierung: Anzahlung: 3.385 Euro, Laufzeit: 84 Monate, Nettodarlehen: 10.155 Euro, Gesamtbetrag: 16.024 Euro, Zinssätze: 6.78% Sollz. (gebunden), 6.99% eff.  
\*\* Zielratenfinanzierung: Anzahlung: 3.385 Euro, Laufzeit: 84 Monate, Nettodarlehen: 10.155 Euro, Zielrate: 6.770 Euro, Gesamtbetrag: 16.498 Euro, Zinssätze: 6.78% Sollz. (gebunden), 6.99% eff.,

Vermittlung für: Santander Consumer Bank  
Repräsentatives Beispiel gem. § 17 Abs. 4 PAngV. Diese Finanzierungsangebote sind Beispiele. Gerne ermitteln wir für Sie Ihr individuelles Angebot.

## Ausstattung

### Weiteres

- ABS
- Allwetterreifen
- Android Auto
- Berganfahrassistent
- Bordcomputer
- Freisprecheinrichtung
- Lederlenkrad
- Lichtsensor
- Multifunktionslenkrad
- Regensensor
- Servolenkung
- Sommerreifen
- Tempomat
- Touchscreen
- Winterreifen
- Fahrersitz höhenverstellbar
- Ausstattungsliste
- ---KOMFORT---
- Klimaautomatik
- 2 x elektr. Fensterheber

- elektrische Seitenspiegel
- beheizbare Seitenspiegel
- Innenspiegel automatisch abblendend
- Stoff
- Sitzheizung
- Fahrersitz höhenverstellbar
- Beifahrersitz höhenverstellbar
- Lenksäulenverstellung
- Lederlenkrad
- Lenkrad beheizbar
- Multifunktionslenkrad
- ---SICHERHEIT---
- Doppelairbag
- Seitenairbags
- Kopfairbags
- Gurtstraffer hinten
- Isofix-Kindersitzbefestigung
- Kopfstützen hinten (2x)
- ---ASSISTENZSYSTEME---
- ABS
- ESP

- Antriebsschlupfregelung (Traktionskontrolle)
- Start-Stop-Automatik
- Berganfahrassistent
- ---AUDIO UND KOMMUNIKATION---
- Touchscreen
- Tuner/Radio
- Radio mit DAB+
- USB-Anschluss
- Android Auto
- Apple CarPlay
- Bluetooth-Schnittstelle
- Freisprecheinrichtung
- ---LICHT UND SICHT---
- Lichtsensor
- LED Rückleuchten
- LED Tagfahrlicht
- Ambiente-Beleuchtung Multi Color
- Leaving-Home- und Coming-Home-Funktion
- ---EXTERIEUR---
- 16 Zoll Alufelgen



**STÄNDIG ÜBER 15.000 FAHRZEUGE IM BESTAND!**